

Unidades Sanitárias que prestam TARV/B+ e percentagem dos Clínicos com competência para implementação dos cuidados HIV



Distritos da Fase I no âmbito da Estratégia 90 90 90 (Testar e Iniciar)

Tete, 30-09-16

Tete, 31-12-16



Legenda

Tipo de Serviço na US

- + TARV/B+ com T&I
- + TARV/B+ sem T&I
- + Sem TARV/B+

% Clínicos Competentes para cuidados HIV

- 0 %
- 1 - 49 %
- 50 - 99 %
- 100 %

— Estradas

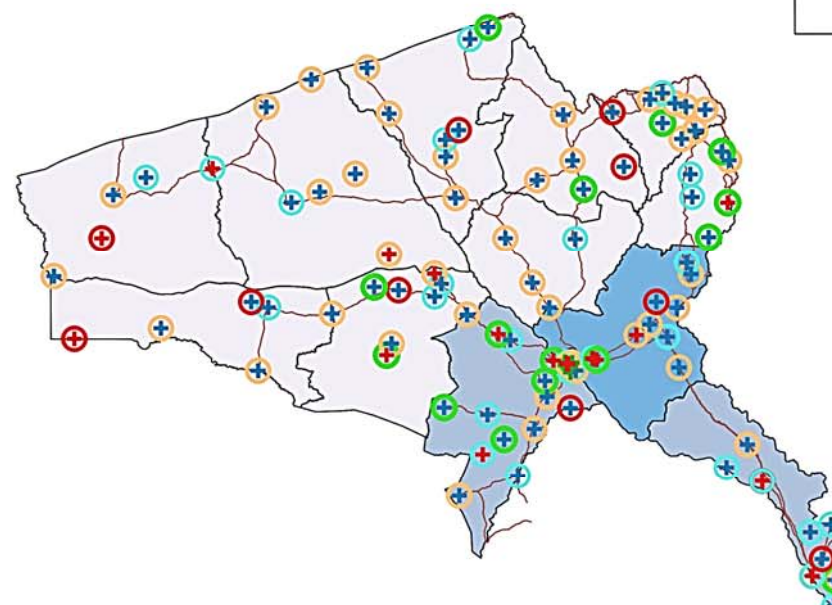
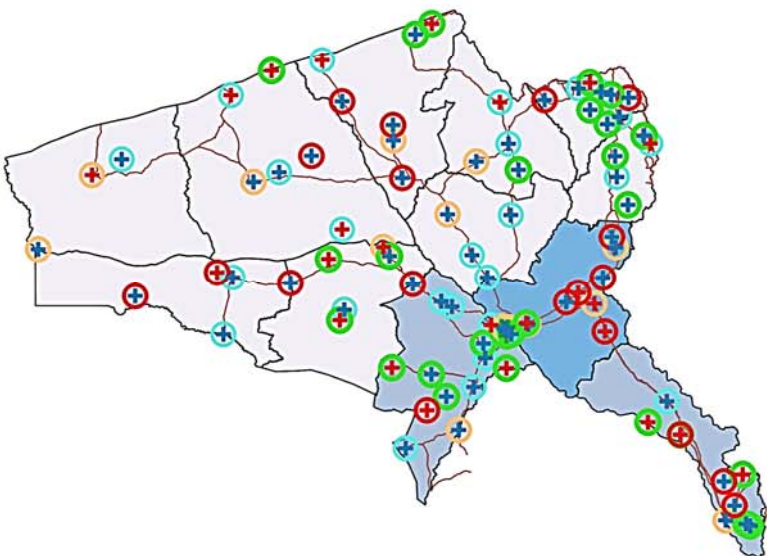
População vivendo com HIV

- 0 - 4 999
- 5 000 - 9 999
- + 10 000

Distritos da Fase I da Implementação da Estratégia 90 90 90 (Testar e Iniciar)

- Distrito sem T&I
- Distrito com T&I

0 50 100 150 km



Clínicos com competências: são todos Técnicos e Agentes de Medicina, Enfermeiros de todos os níveis, ESMI de todos os níveis, Médicos Generalistas ou de clínica geral, Médicos Hospitalares internistas, Médicos Hospitalares com especialidade de doenças infecciosas e Médicos Hospitalares pediatras que adquiriram competências através da formação inicial ou formação contínua

FONTE: eSIP- Saúde (eCAF, SIFO e SIFin), DPS-Programa de HIV, INSIDA 2009 Dados programáticos das consultas pré-natal.

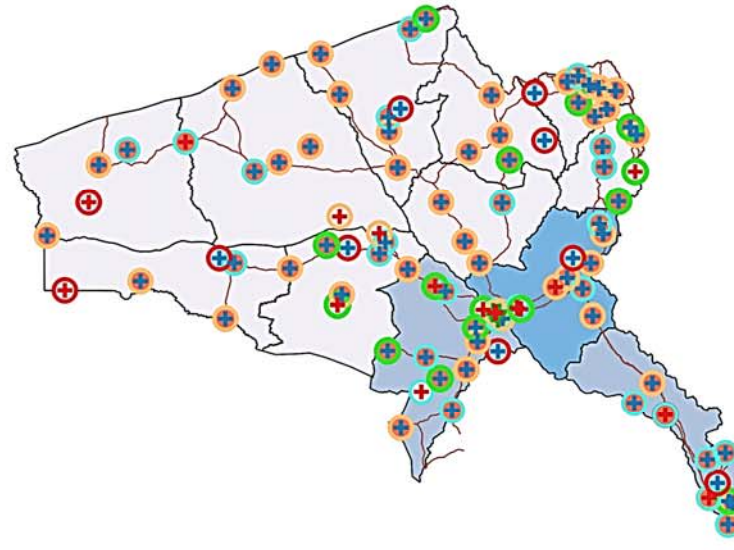
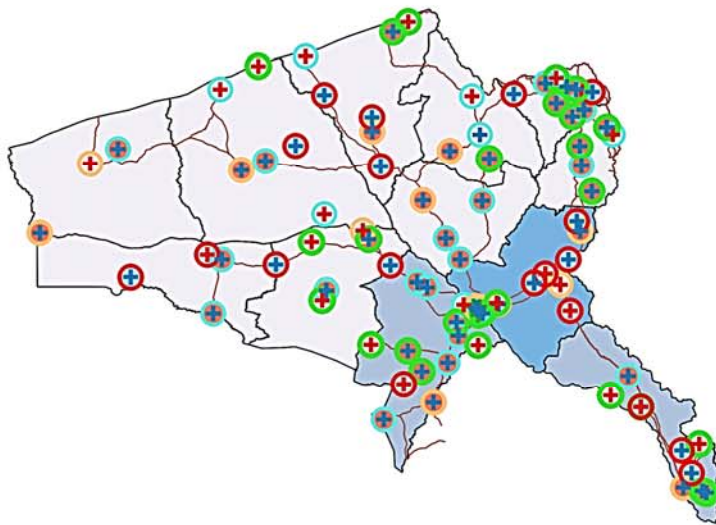


Unidades Sanitárias que prestam TARV/B+ e percentagem dos Clínicos com competência para implementação dos cuidados HIV e sua carga de trabalho

Distritos da Fase I no âmbito da Estratégia 90 90 90 (Testar e Iniciar)

Tete, 30-09-16

Tete, 31-12-16



Legenda

Tipo de Serviço na US

- + TARV/B+ com T&I
- + TARV/B+ sem T&I
- + Sem TARV/B+

% Clínicos Competentes para cuidados HIV

- 0 %
- 1 - 49 %
- 50 - 99 %
- 100 %

Rácio Paciente em TARV / Clínico Competente

- 0
- 1 - 800
- + 800
- Sem Clínico competente
- Estradas

População vivendo com HIV

- 0 - 4 999
- 5 000 - 9 999
- + 10 000

Distritos da Fase I da Implementação da Estratégia 90 90 90 (Testar e Iniciar)

- Distrito sem T&I
- Distrito com T&I

Clínicos com competências: são todos Técnicos e Agentes de Medicina, Enfermeiros de todos os níveis, ESMI de todos os níveis, Médicos Generalistas ou de clínica geral, Médicos Hospitalares internistas, Médicos Hospitalares com especialidade de doenças infecciosas e Médicos Hospitalares pediatras que adquiriram competências através da formação inicial ou formação contínua

0 30 60 90 120 km

FONTE: eSIP- Saúde (eCAF, SIFO e SIFin), DPS-Programa de HIV, INSIDA 2009 Dados programáticos das consultas pré-natal.

